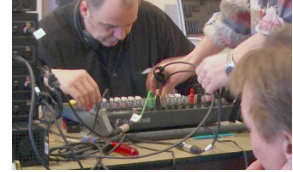
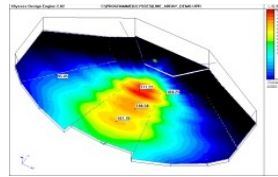
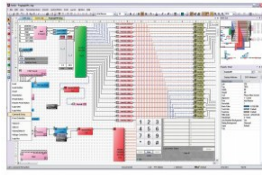


Praxis-Seminar Audio-Basics, ACC-1

Der 2 Tages Crash-Kurs für Planung und Auslegung, Inbetriebnahme und
Einmessung von Beschallungsanlagen



Seminargebühr*: **795,00 €** zzgl. gesetzliche **MwSt.**
Seminarort: IFBcon, Ginsheimer Straße 1, D-65462 Ginsheim-Gustavsburg, im TiGZ



Inhalte:

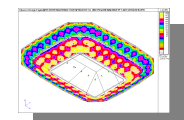
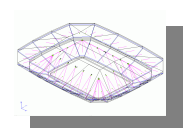
- Audio-Basics, Zusammenhänge von Raum- und Elektroakustik verstehen
- Sound-System-Design, systematisch, sicher, kostengünstig und anforderungsgerecht entwerfen
- moderne Übertragungsverfahren der Audiotechnik kennenlernen
- Einsatzmöglichkeiten von Computersimulationsprogrammen verstehen
- Praxis-Workshops: Planung, Aufbau und Einstellung einer richtigen Anlage **durch die Teilnehmer selbst**

Zielgruppe:

- Planer, Installateure, Projektengineure, Techniker
- Sachbearbeiter, Technische Leiter, Facility Manager
- alle, die Beschallungsanlagen (Ela-Anlagen) berechnen, entwerfen, in Betrieb setzen und beurteilen

Das Seminar gibt u. a. Antwort auf folgende Fragen:

- Wie erzielt man gute Verständlichkeit und wovon hängt sie ab?
- Welche Übertragungsverfahren (analog/digital/IP) gibt es in der Audiotechnik?
- Was sind eigentlich AES/EBU, MADI, SPDIF, DANTE & Co?
- Welche Lautsprecher und Mikrofone brauche ich für mein Projekt?
- Was sind Punktschallquellen und Line-Arrays?
- Wie werden Mikrofone und Lautsprecher aufgestellt oder montiert?
- Was sind Direktschall, Reflexionen, Nachhall, dB SPL, Frequenzgang, Signal/Noise...?
- Wieviel Watt brauchen meine Verstärker?
- Was machen digitale Signalprozessoren und wie nutzt man sie richtig?
- Wie stelle, oder messe ich eine Anlage richtig ein, wie finde ich Fehler?
- Was sind STI, RASTI, STIPA, ALCons?
- Was macht eine Computersimulation und wann ist sie sinnvoll?
- Was ist bei Sprach-Alarmierungsanlagen (SAA/EANWS) zu beachten (DIN EN60849, VDE0828, 0833-4 ..)?



Erfahrungen und Erkenntnisse durch Selbermachen:

Nach einer umfassenden Einführung in die Grundlagen folgen praktisch orientierte Workshops. Hier planen und berechnen die Teilnehmer selbstständig Beschallungsanlagen, bauen diese in kleinen Gruppen (max. 5 Teilnehmer pro Gruppe mit eigenem Betreuer) unter Anleitung selbst auf, setzen sie in Betrieb, stellen sie ein, messen die Performance und sammeln so wertvolle praktische Erfahrungen. Hier lernen und erfahren die Teilnehmer selbst worauf es ankommt.

- *) Seminargebühr: Durchführung des Seminars
Handout CD mit Simulationssoftware (ULYSSES-Demo), versch. Berechnungstools und Vortrag
Mittags: Kleiner Lunch und Getränke

Hotel- und Übernachtungsliste auf Anfrage